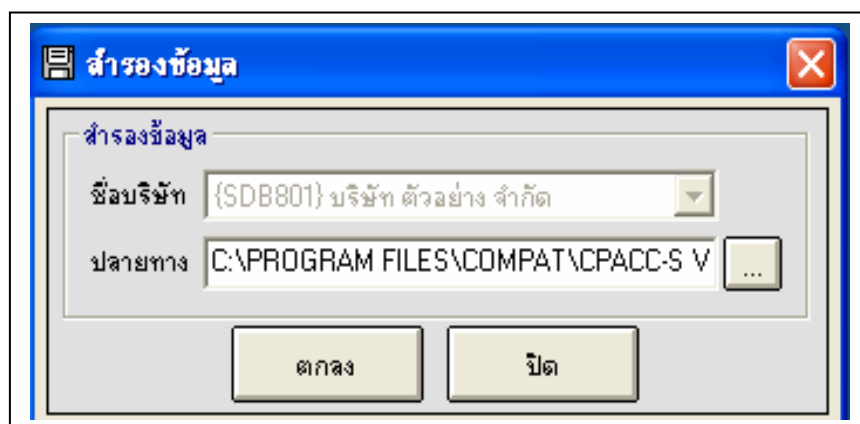


เมนูที่ 12 ฐานข้อมูล

เป็นเมนูที่ใช้สำหรับการจัดการฐานข้อมูล สำรองข้อมูล และเรียกคืนข้อมูลเพื่อนำข้อมูลเดิมกลับมาใช้ใหม่


12.1 เมนูสำรองข้อมูล

เป็นเมนูที่ใช้สำรองข้อมูล ซึ่งผู้ใช้โปรแกรมสามารถเลือกใคร่ที่ต้องการเก็บสำรองข้อมูลได้



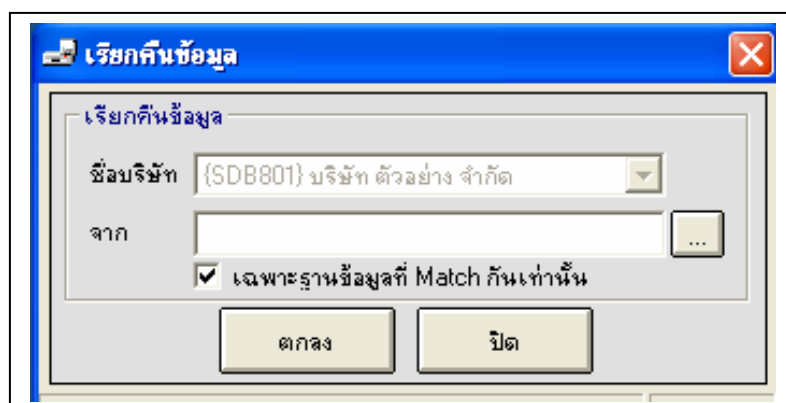
รูปที่ 12.1 แสดงหน้าจอเมนูสำรองข้อมูล

ขั้นตอนการทำงาน

1. คลิกปุ่ม  เพื่อเลือกใคร่ที่ต้องการให้โปรแกรมสำรองข้อมูลไว้
2. คลิกปุ่มตกลง


12.2 เมนูเรียกคืนข้อมูล

เป็นเมนูที่ใช้สำหรับการเรียกคืนข้อมูล หรือการนำข้อมูลที่สำรองไว้มาใช้



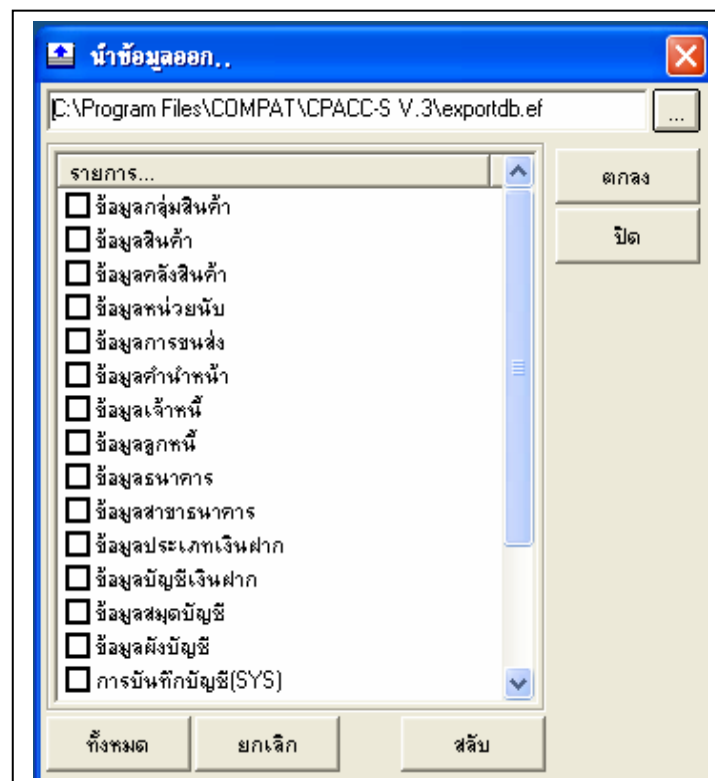
รูปภาพที่ 12.2 แสดงหน้าจอเมนูเรียกคืนข้อมูล

ขั้นตอนการทำงาน

1. คลิกปุ่ม  เพื่อเลือกใคร่ที่เก็บข้อมูล
2. ในกรณีที่ต้องการนำข้อมูลที่สำรองไว้จากที่อื่น หรือจากกลุ่มข้อมูลอื่น ให้คลิกช่องเฉพาะข้อมูลที่ Match กันออก
3. คลิกปุ่มตกลง

12.3 เมื่อนำข้อมูลออก

เป็นเมนูที่ใช้สำหรับการนำข้อมูลออกไปใช้อย่างอื่น เช่นการโอนฟังก์ชันไปยังกลุ่มข้อมูลอื่นโดยไม่ต้องคีย์ข้อมูลใหม่



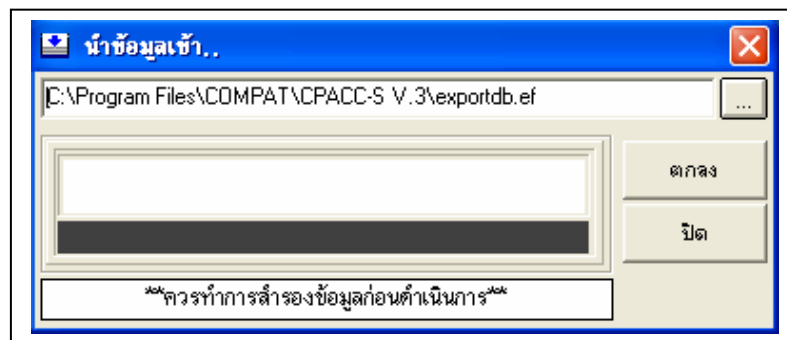
รูปภาพที่ 12.3 แสดงหน้าจอเมื่อนำข้อมูลออก

ขั้นตอนการทำงาน

1. สามารถคลิกปุ่ม  เพื่อเลือกใคร่ที่เก็บข้อมูลที่โอนออก
2. เลือกข้อมูลที่โอนออกโดยคลิกช่องสี่เหลี่ยม
3. คลิกปุ่มตกลง เมื่อ EXPORT เสร็จจะมี File ชื่อ exportdb.ef

12.4 เมนูนำข้อมูลเข้า

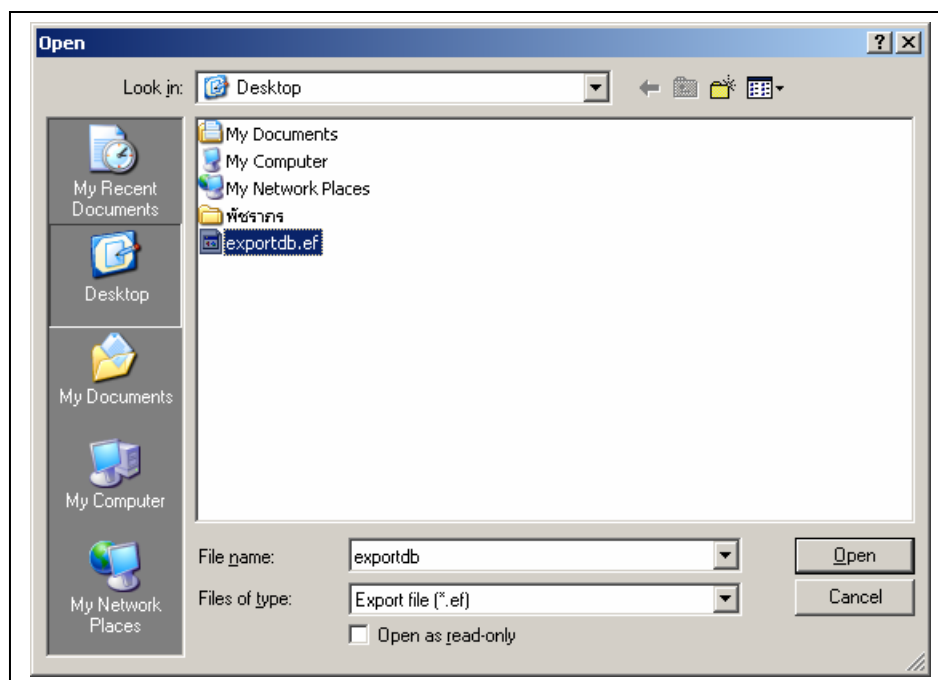
เป็นเมนูที่ใช้สำหรับการนำข้อมูลที่โอนออกจากข้อ 12.3 เข้าในกลุ่มข้อมูลใหม่



รูปภาพที่ 12.4 แสดงหน้าจอเมนูนำข้อมูลเข้า

ขั้นตอนการทำงาน

1. คลิกปุ่ม  เพื่อเลือกไดรฟ์ที่มีข้อมูลที่น่าจะอยู่ ซึ่งจะมีชื่อว่า exportdb.ef เช่น



รูปภาพที่ 12.4.1 แสดงหน้าจอ การค้นหาข้อมูลที่ต้องการโอนเข้า

2. คลิก File ที่ต้องการโอนเข้าแล้วให้คลิก Open
3. คลิกปุ่มตกลง